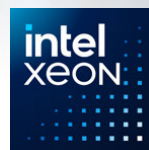


AI開発・シミュレーション・VFXを支える 次世代最新Xeonワークステーション

NEW THIRDWAVE Workstation
X2640

nvidia
RTX PRO



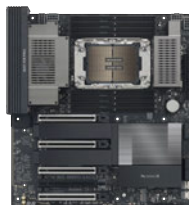
製品特長

■ 新世代Xeon® 600シリーズで高負荷処理を効率化



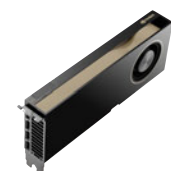
インテル® Xeon® 600シリーズは、全コアがPコアで構成され、高負荷処理を効率的に実行します。最大86コア/172スレッド、最大4.9GHz、336MBのL3キャッシュにより、VFXレンダリングや大規模シミュレーションを高速に処理可能です。前世代Xeon W-2500/W-3500と比べてシングルスレッド性能最大9%、マルチスレッド最大61%の性能向上が見込まれます。

■ 高負荷環境を支える拡張性と安定性



ASUS Pro WS W890-SAGEは、クリエイターや開発者向けに設計されたワークステーションマザーボードです。Intel® Xeon® 600シリーズに対応し、4チャンネルメモリや高度なパワーステージ設計により、CPUの性能を安定して引き出します。PCIe 5.0 x16スロットや10Gb/2.5GbイーサネットのデュアルLANを備え、大容量データの処理や高速通信、複数GPU構成にも対応。幅広い専門分野の要求に応える高い拡張性と安定性を提供します。

大規模AI・高精細3D処理を高速化



搭載可能なNVIDIA RTX PRO Blackwellシリーズは、最新のBlackwellアーキテクチャを採用したプロフェッショナル向けGPUです。上位モデルであるRTX PRO 6000 Blackwell Workstation Editionでは、最大96GBのGDDR7 VRAM (ECC対応、最大1.8TB/s)のメモリにより、大規模AIモデルや高精細な3Dデータを効率的に処理可能。第5世代Tensorコア (FP4対応) や第4世代RTコアにより、AI推論やレイトレーシング処理を高速化し、AI開発やVFX制作をスムーズに進められます。

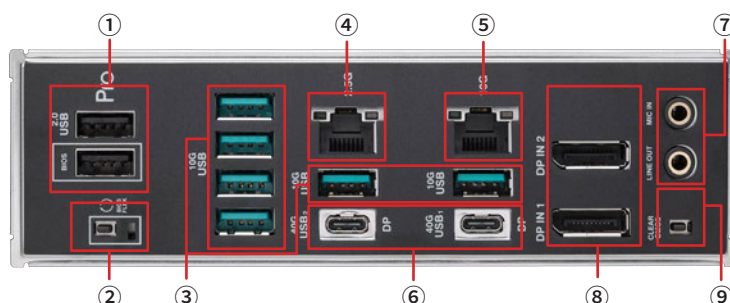
I/Oポート

前面



- ① USB 3.2 gen1 Type-A ×2
- ② ヘッドホン出力 / ヘッドセット 4 極 (CTIA) 対応 ×1

背面



- ① USB 2.0 (Type-A) ×2
- ② BIOS Flashback™ ボタン
- ③ USB 3.2 Gen2 (Type-A) ×6
- ④ 2.5GbE LAN
- ⑤ 10GbE LAN
- ⑥ USB4® USB (Type-C®)
- ⑦ マイク入力 (上)、ライン出力 (下)
- ⑧ DisplayPort IN ×2
- ⑨ CMOS クリアボタン

■製品詳細表

製品仕様		THIRDWAVE Workstation X2640
OS (※1)(※2)	OSなし / Windows 11 Pro 64bit / Windows 11 Pro for WS 64bit	
オフィスソフト	Officeなし	
CPU	インテル® Xeon® 636 (定格3.5GHz TB時4.7GHz / 48MB / 12コア / 24スレッド) インテル® Xeon® 658X (定格3.0GHz TB時4.9GHz/144MB/24コア/48スレッド) インテル® Xeon® 678X (定格2.4GHz TB時4.9GHz/192MB/48コア/96スレッド)	
CPUファン	360mmラジエーター水冷クーラー	
グラフィック機能 (※3)(※4)(※5)	NVIDIA RTX™ A400 4GB (MiniDisplayPort×4)/NVIDIA RTX™ A1000 8GB (MiniDisplayPort×4) NVIDIA RTX™ PRO 2000 Blackwell 16GB (MiniDisplayPort×4)/NVIDIA RTX PRO™ 4000 Blackwell 24GB (DisplayPort×4) NVIDIA RTX PRO™ 4500 Blackwell 32GB (DisplayPort×4)/NVIDIA RTX PRO™ 5000 Blackwell 48GB (DisplayPort×4) NVIDIA RTX PRO™ 6000 Blackwell Max-Q Workstation Edition 96GB (DisplayPort×4) ※最大1基搭載可能(後日、2基搭載カスタマイズ実装予定)	
電源 (※6)	1300W 電源(Cybenetics Platinum認証)	
メモリ (※7)	16GB ~ 512GB (DDR5 5600 ECC RDIMM)	
SSD	1TB SSD (M.2 PCIe 4.0 x4 NVMe)~8TB ×4 2.5インチSSD ×4 (SATA3) or 2.5インチSSD ×2 + 3.5インチHDD ×2	
光学ドライブ	光学ドライブ無し/DVDスーパーマルチドライブ	
サウンド	マザーボード 標準 オンボードHDサウンド	
拡張ベイ	5インチベイ	2スロット
	3.5インチベイ	2スロット ※2.5インチ搭載可能
	2.5インチベイ	2スロット
	スリムドライブベイ	-
LAN	10GbE対応LANポート×1、2.5GbR対応LANポート×1	
マザーボード (※5)(※8)	チップセット	インテル® W890
	メモリスロット	8スロット
	PCI Express 5.0 x16(x16動作)	4スロット
	PCI Express 4.0 x16(x4動作)	1スロット ※スロット形状はx16
入出力ポート (※9)(※10)(※11)(※12)	USB 2.0(480Mbps)	背面: Type-A×2(内BIOS Flash用ポート×1)
	USB 3.2 Gen1(5Gbps)	前面: Type-A×2
	USB 3.2 Gen2(10Gbps)	背面: Type-A×6
	USB4®(40Gbps)	背面: Type-C®×1
	サウンド	前面: ヘッドホン出力/ヘッドセット4極(CTIA)対応 ×1、 背面: マイク入力×1、ライン出力×1
	映像出力	DisplayPort×2
その他	BIOS FlashBack™ ボタン×1、CMOSクリアボタン×1	
無線LAN(※13)	-	
サイズ	216(幅) × 486(奥行き) × 493(高さ)mm ※突起物を含まず	
重量	約23kg	
保証/保守サービス	ブロンズ(3年または5年)受付時間: 平日9:00~17:30、対応日: 翌営業日 シルバー(3年または5年)受付時間: 平日9:00~17:30、対応日: 当日営業日/4時間 駆け付け目標 ゴールド(3年または5年)受付時間: 24時間365日、対応日(目安): 24時間オンサイト/4時間 駆け付け目標 ※ブロンズまたはシルバーの受付時間は、年末・年始・祝祭日を除く ビックアップ3年保証	
エネルギー消費効率区分/ 年間消費電力量(kWh/年)/ 2022年度省エネ達成率(※14)	計測中 (目標年度2022年度)	

⚙️ はカスタマイズ可能です。詳しくはお問い合わせください。

※1.プリインストールされているOSのみサポートいたします。 ※2.Windows 11のバージョンアップに伴って、一部のデバイスや機能が正しく動作しなくなる可能性があります。 ※3.表示可能な解像度はディスプレイにより異なります。 ※4.コンテンツ保護処理された映像や音声をHDMI端子を使用して出力するには、 HDCPに対応したディスプレイを使用してください。コンテンツ保護処理された映像や音声を本体内蔵ディスプレイと同時に再生することはできません。 ※5.搭載可能なグラフィックスの種類や枚数は システム構成、電源容量により制限されます。 ※6.付属の電源コードは、日本の法令安全規格に適合しております。 ※7.メモリ動作周波数はメモリ自体のサポートしている最大周波数となります。CPUやメモリのチャネル数により変動致します。 ※8.構成によって空きスロット数は異なります。 ※9.キャプチャソフトなどを使用して、本製品で再生中の音声を録音することはできません。 ※10.USB 1.1/2.0/3.0/3.1 (Gen1)/3.2(Gen1)/USB 3.2 (Gen2,10Gbps) 対応。USB周辺機器すべての動作を保証するものではありません。 ※11.USB3.2 (Gen2x2,20Gbps) 規格に対応しています。対応機器すべての動作を保証するものではありません。 ※12.Thunderbolt™ 4規格に対応しています。対応機器すべての動作を保証するものではありません。 ※13.Bluetooth™ Version 1.1、1.2、2.0、2.0+EDR、2.1、2.1+EDR、3.0、4.0、4.1、4.2、5.0、5.1、5.2、5.3対応機器との通信が可能です。すべてのBluetooth-対応機器の動作を保証するものではありません。 ※14.エネルギー消費効率とは、JIS (62623 (2014)) に規定する方法により測定した年間消費電力量です。省エネ基準達成率の表示語Aは達成率100%以上110%未満、AAは達成率110%以上140%未満、AAAは達成率140%以上を示します。また達成率が100%未満の場合は、達成率をそのまま表示しています。 ※本製品に付属していないソフトウェア(OSを含む)に関してはサポートを行っておりません。各ソフトウェアの販売元にお問い合わせくださいようお願いいたします。

製品のお見積もり・導入のご相談など、何でもお気軽にお問い合わせください

【お問合せ先】
株式会社サードウェーブ法人事業統括本部

〒101-0021 東京都千代田区外神田 3-12-8 住友不動産秋葉原ビル

TEL:03-5294-2041

MAIL:sales_hq@twave.co.jp FAX:03-3256-2532



・Microsoft、Windowsは、米国Microsoft Corporationの米国及びその他の国における商標または登録商標です。
・Intel、インテル、Intelロゴ、Xeonは、アメリカ合衆国および/またはその他の国におけるIntel Corporationまたはその子会社の商標です。
・NVIDIA、NVIDIAのロゴ、GeForce RTXは、米国および/または他の国のNVIDIA Corporationの商標および/または登録商標です。
・その他の記号の企業および製品名は各社の商標または登録商標です。
※製品の仕様は予告なく変更になる場合がございます。